

SPODNÍ STAVBA A ZALOŽENÍ

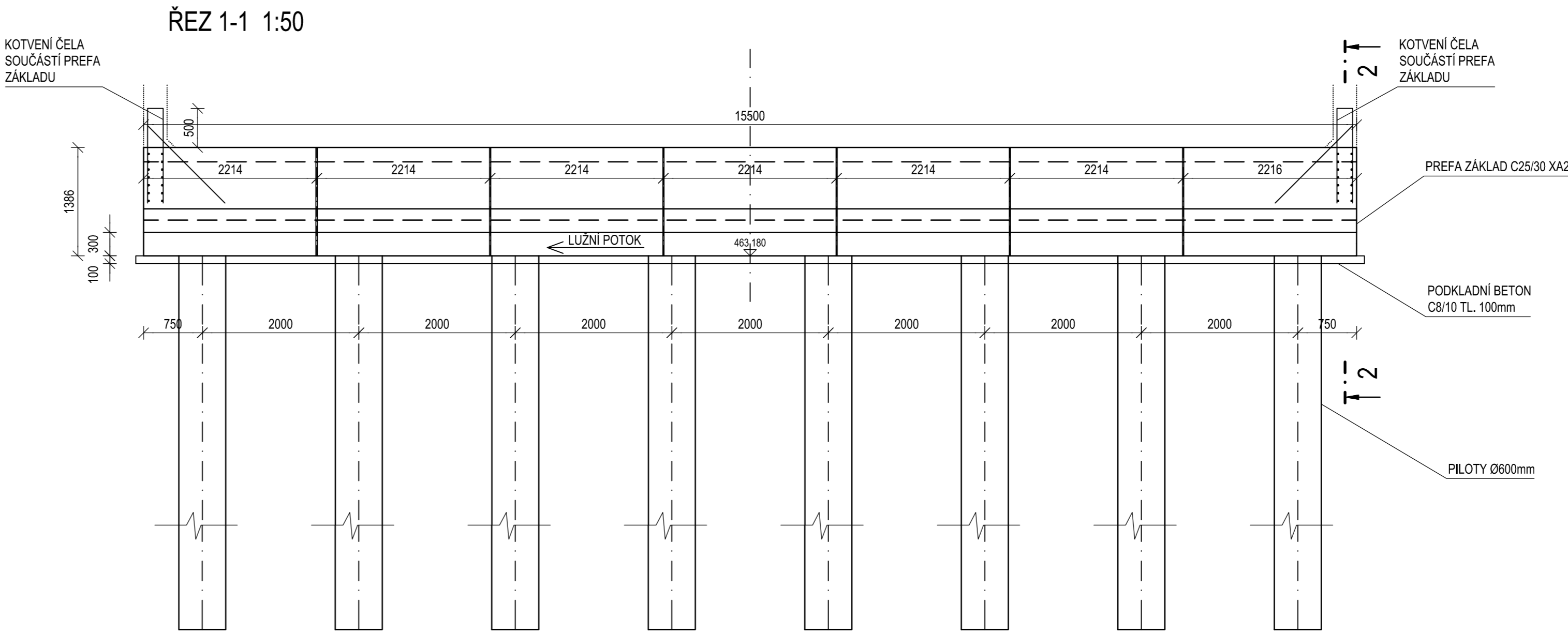
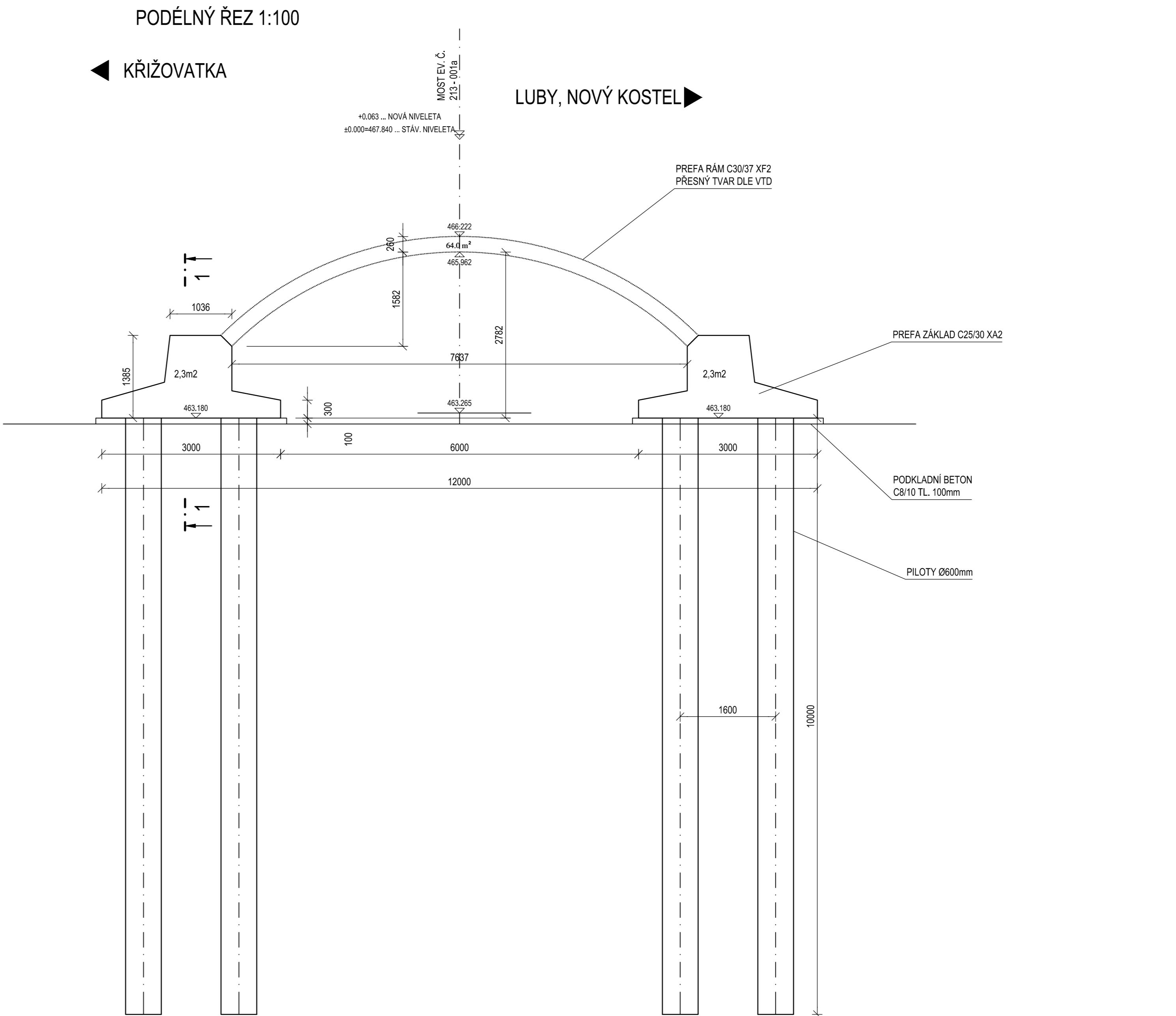
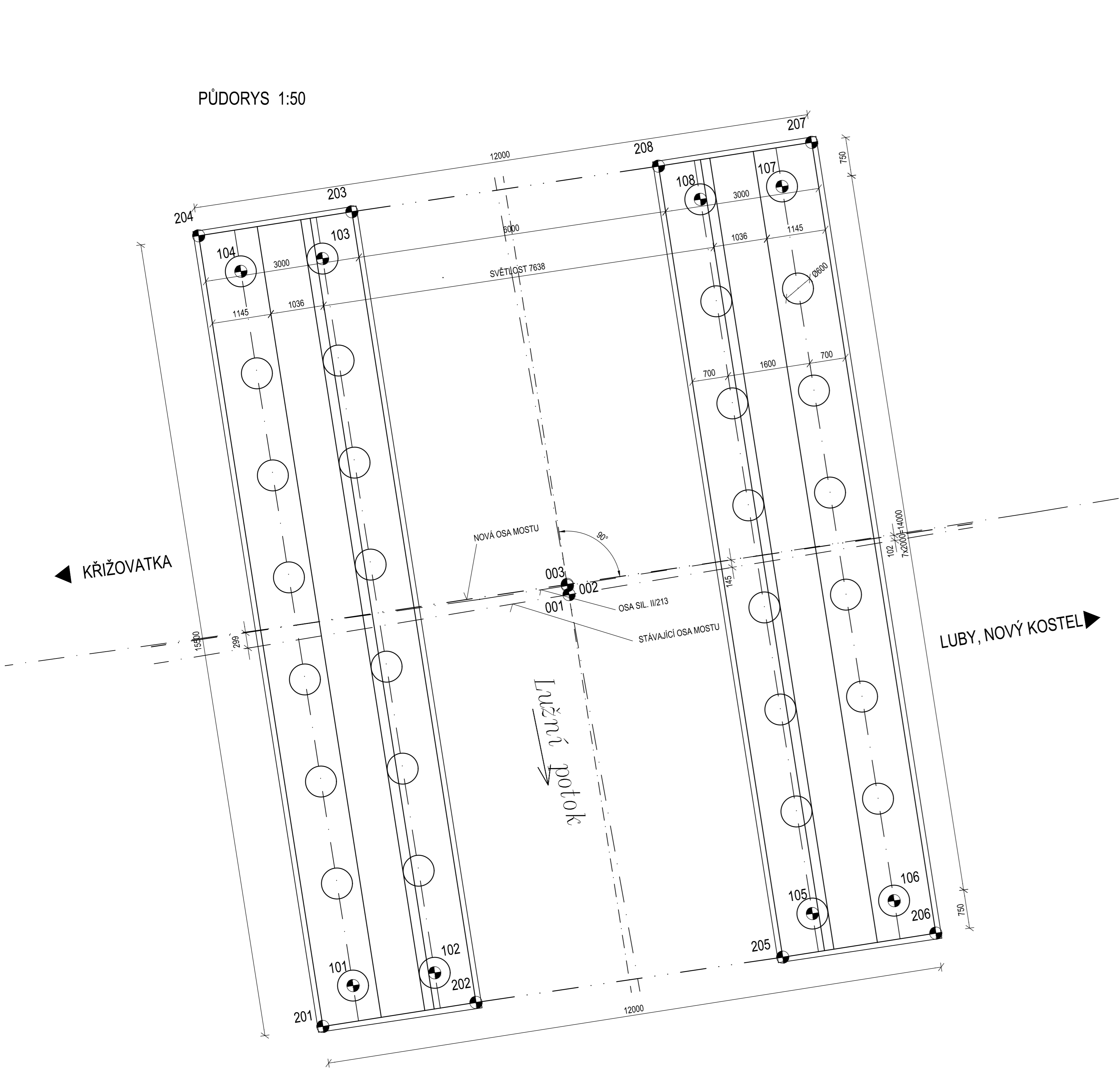
BETON: (DLE EN206, TKP18)  
PILOTY C25/30 XA2 ... 32\*(3,14/4\*0,6\*0,6\*10)=90,432m3  
ZÁKLAD C25/30 XA2 .... 2\*(2,3\*15,5)=71,3m3  
PODKLADNÍ BETON C8/10 ..... 2\*(0,1\*3,0\*15,7)=9,42m3

OCEL:  
BETONÁŘSKÁ VÝZTUŽ B500B

VYTYČOVACÍ BODY 301, ... 308 JSOU ZOBRAZENY NA VÝKRESE D1.5.

HLAVNÍ VYTYČOVACÍ BODY

OZNAČENÍ BODU	POPIS BODU	Y (m)	X (m)	Z (m)
001	STŘED STÁVAJÍCÍHO MOSTU	-884104.274	-1009598.470	-
002	STŘED STÁVAJÍCÍ SILNICE	-884104.305	-1009598.295	-
003	STŘED NOVÉHO MOSTU	-884104.308	-1009598.272	-
101	STŘED PILOTY	-884108.454	-1009606.041	-
102	STŘED PILOTY	-884106.874	-1009605.793	-
103	STŘED PILOTY	-884109.044	-1009591.962	-
104	STŘED PILOTY	-884110.624	-1009592.210	-
105	STŘED PILOTY	-884099.563	-1009604.646	-
106	STŘED PILOTY	-884097.982	-1009604.398	-
107	STŘED PILOTY	-884100.152	-1009590.567	-
108	STŘED PILOTY	-884101.733	-1009590.815	-
201	ZÁKLAD, ČELNÍ ZEĎ	-884109.039	-1009606.833	-
202	ZÁKLAD	-884106.075	-1009606.368	-
203	ZÁKLAD	-884108.477	-1009591.055	-
204	ZÁKLAD, ČELNÍ ZEĎ	-884111.441	-1009591.520	-
205	ZÁKLAD	-884100.139	-1009605.490	-
206	ZÁKLAD, ČELNÍ ZEĎ	-884097.175	-1009605.025	-
207	ZÁKLAD, ČELNÍ ZEĎ	-884099.578	-1009589.712	-
208	ZÁKLAD	-884102.542	-1009590.173	-
301	KLENBOVÁ KONSTRUKCE	-884109.468	-1009591.210	-
302	KLENBOVÁ KONSTRUKCE	-884107.066	-1009606.523	-
303	KLENBOVÁ KONSTRUKCE	-884099.148	-1009605.335	-
304	KLENBOVÁ KONSTRUKCE	-884101.551	-1009590.019	-
305	ÚHLOVÁ ZEĎ	-884113.437	-1009591.833	-
306	ÚHLOVÁ ZEĎ	-884111.034	-1009607.146	-
307	ÚHLOVÁ ZEĎ	-884095.180	-1009604.701	-
308	ÚHLOVÁ ZEĎ	-884097.582	-1009589.402	-



SO 201

Objednatel:	Krajská správa a údržba silnic Karlovarského kraje, p.o. se sídlem: Sokolov, Chebská 282, 356 01 kontaktní adresa: Dolní Rychnov, Chebská 282, 356 04
-------------	---

Zhotovitel:	Vypracoval: ING. PETR HLADIK Zodp. projektant: ING. PETR HLADIK Tech. kontrola: ING. PETR HLADIK Akce: Modernizace mostu ev.č. 213-001a Křižovatka	Zak. číslo: 18UL21003 Datum: 5/2019 Stupeň: DSP/DPS Počet formátů: A4 Měřítka: 1:100, 1:50 Č. přílohy: Paré :
STŘEDISKO ÚSTÍ Dělnická 717/21 400 03 Ústí nad Labem	Příloha: SPODNÍ STAVBA A ZALOŽENÍ	D1.4